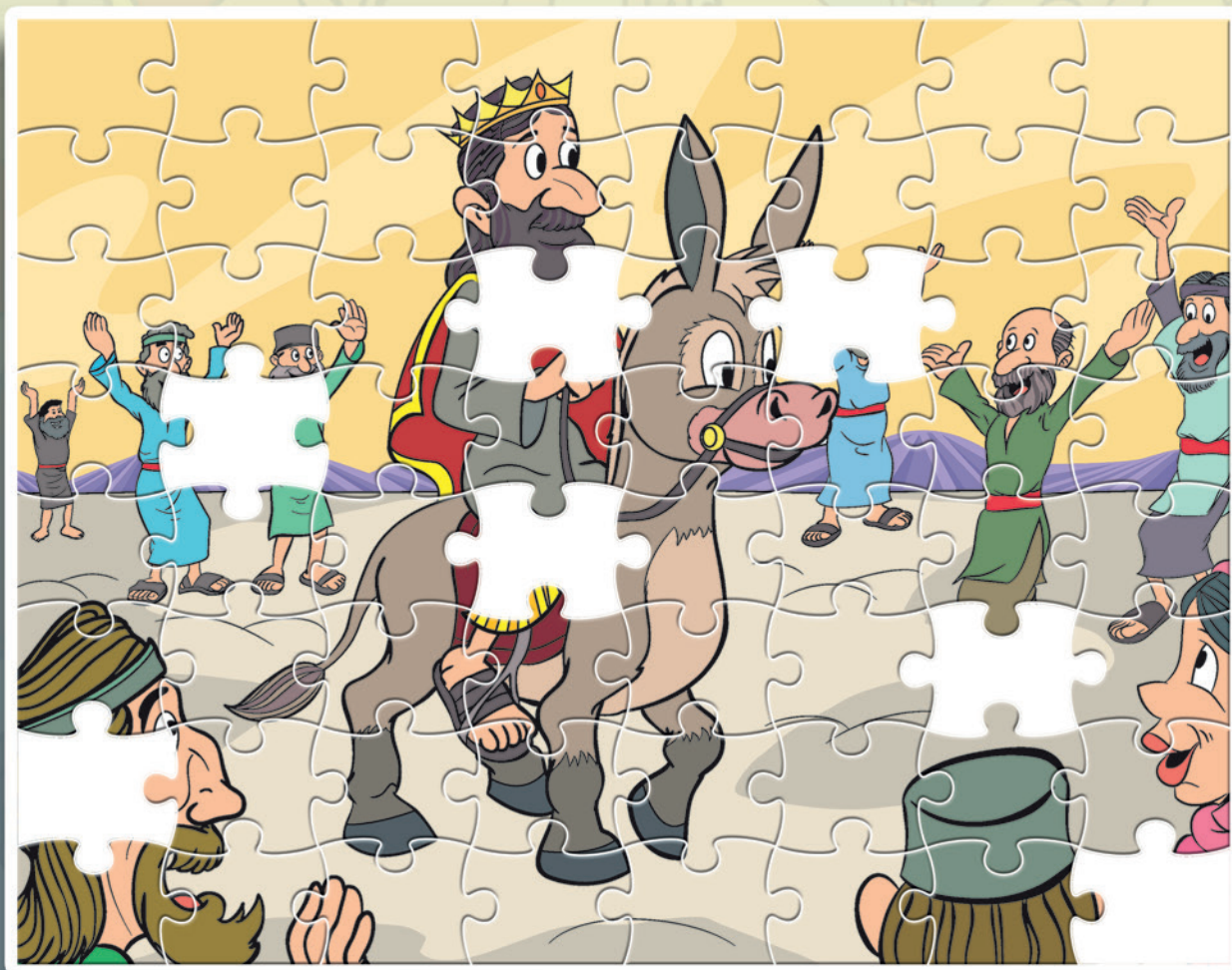


PEÇA A PEÇA

Ligue as peças às áreas correspondentes e complete o quebra-cabeça do rei Salomão.



RESPONDA



De acordo com a história bíblica, responda às questões abaixo:

a) Davi aconselhou seu filho Salomão a nunca se desviar dos caminhos do Senhor (1 Reis 2-4). Você procura ouvir os conselhos que recebe?

b) Por obedecer à Palavra de Deus, Salomão conseguiu construir um lindo Templo para o Senhor. Se você pudesse fazer a obra que quisesse, escolheria o quê?

c) Quando Salomão desobedeceu às ordens de Deus e se entregou à idolatria, perdeu tudo o que tinha. Você procura obedecer à Palavra de Deus? Cite um exemplo.

